



Schweizerische Eidgenossenschaft
Confédération suisse
Confederazione Svizzera
Confederaziun svizra

Bundesamt für Energie BFE
Office fédéral de l'énergie OFEN
Ufficio federale dell'energia UFE
Swiss Federal Office of Energy SFOE



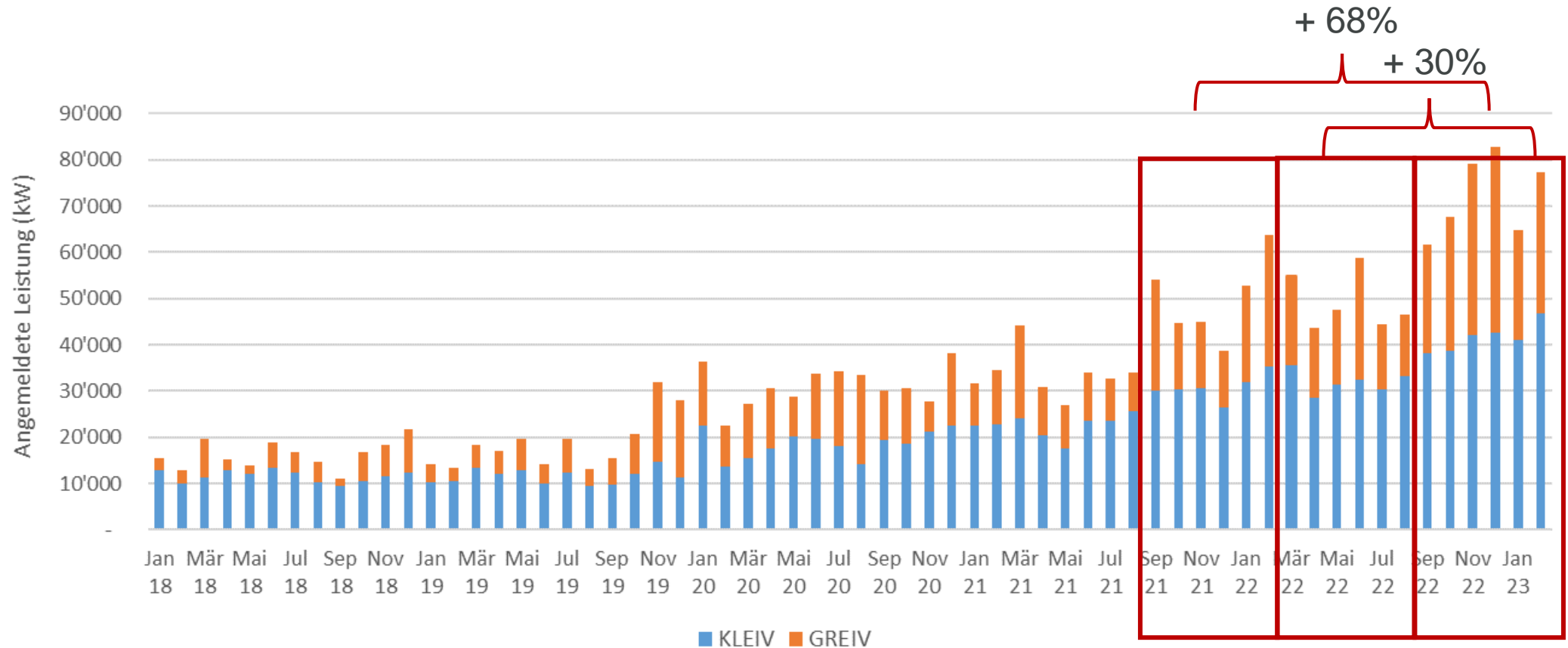
© Béatrice Devénes

WAS LÄUFT IN BERN ?

EIN- UND AUSBLICKE VOM BFE



PHOTOVOLTAIK ZUBAU ANMELDESTATISTIK BEI PRONOVO

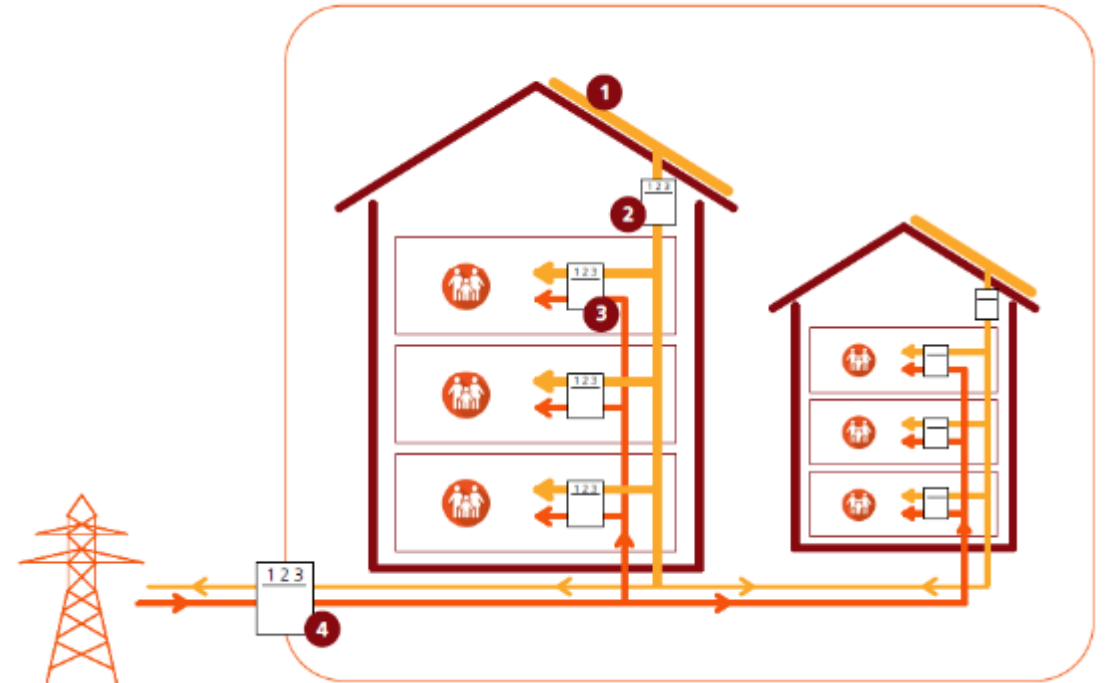
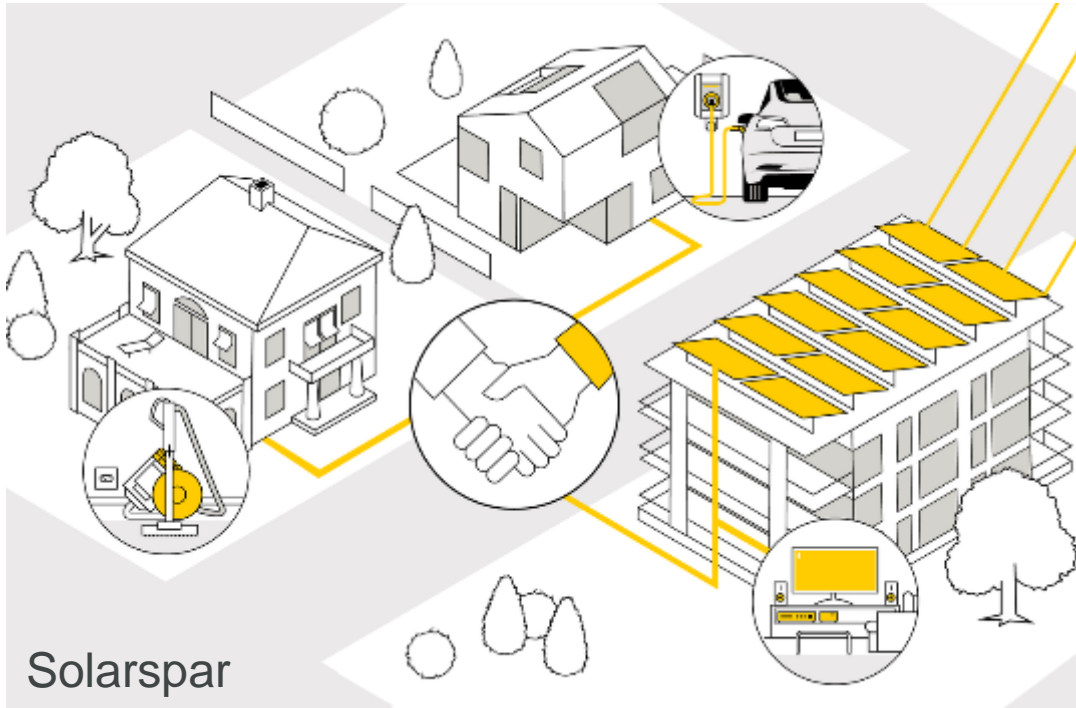


Zuwachs angemeldeter Leistung: **Sep '22 – Feb '23 ggü. Sep '21- Feb '22: +68%**

Sep '22 – Feb '23 ggü. Mär '22- Aug '22: +30%



ZUSAMMENSCHLUSS ZUM EIGENVERBRAUCH KURZ ERKLÄRT



3: private Zähler
4: VNB Zähler



ORT DER PRODUKTION & ZEV

WAS IST NEU SEIT DEM 1.1.2023

Energieverordnung Art. 14 «Ort der Produktion»

- Grundstücke müssen für Eigenverbrauch nicht mehr zusammenhängend sein
- Verbot der Benutzung des Verteilnetzes für Eigenverbrauch bleibt bestehen

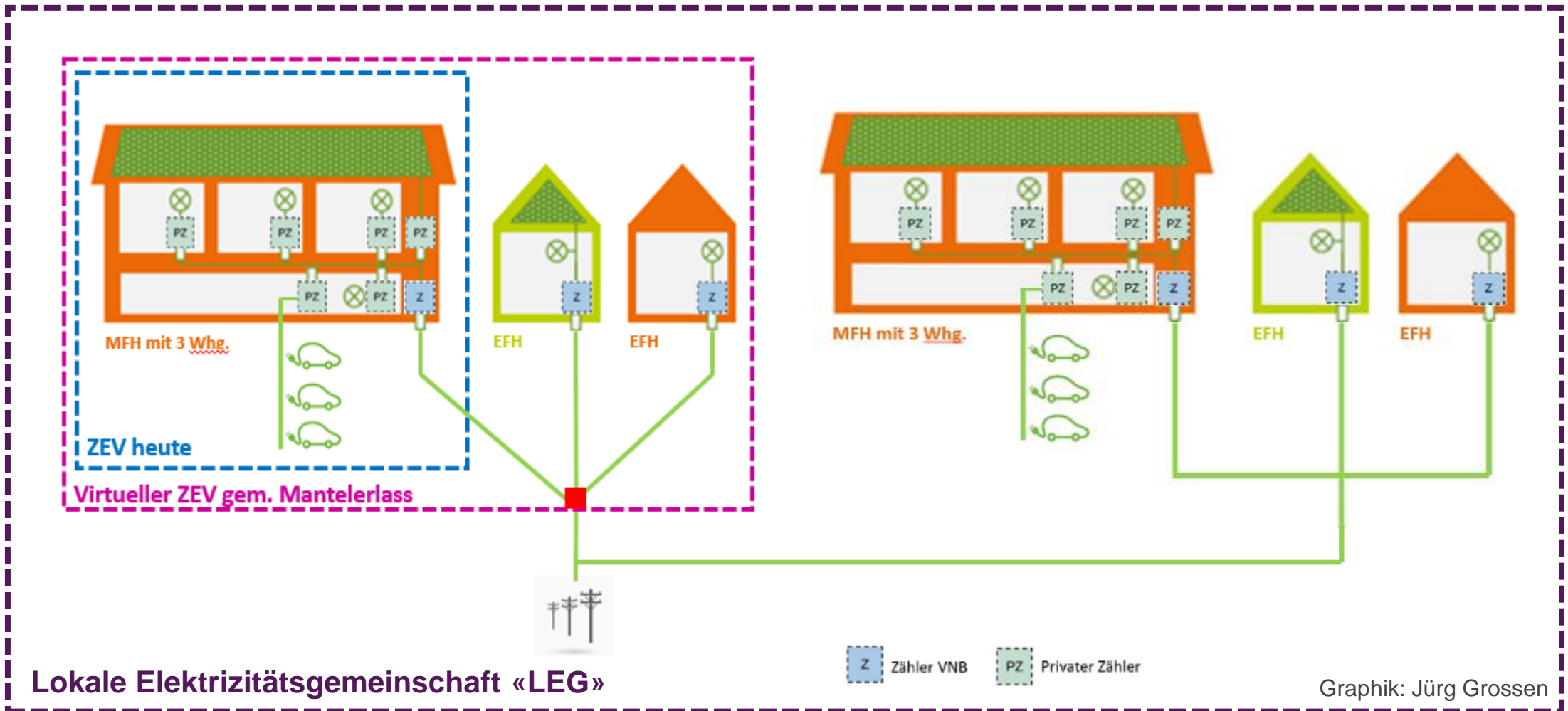
Energieverordnung Art. 16 Vereinfachung «Mieterschutz»

- Preis Eigenverbrauch (EV) ≤ Preis Standardstromprodukt (SSP) (**wie bisher**)
- Preis EV < 80% Preis SSP: Kein Kostennachweis erforderlich (**neu: «Pauschale»**)
- Preis EV 80%-100% SSP: Kostennachweis erforderlich, dann «50:50» möglich (**wie bisher**)
 - Anpassung «Leitfaden Eigenverbrauch» bis Ende April



ZEV → VIRTUELLER ZEV → LEG

WAS IST IM MANTELERLASS VORGEGEHEN ?





ZEV → VIRTUELLER ZEV → LEG

WAS IST IM MANTELERLASS VORGEGEHEN ?

Virtueller ZEV (V-ZEV)

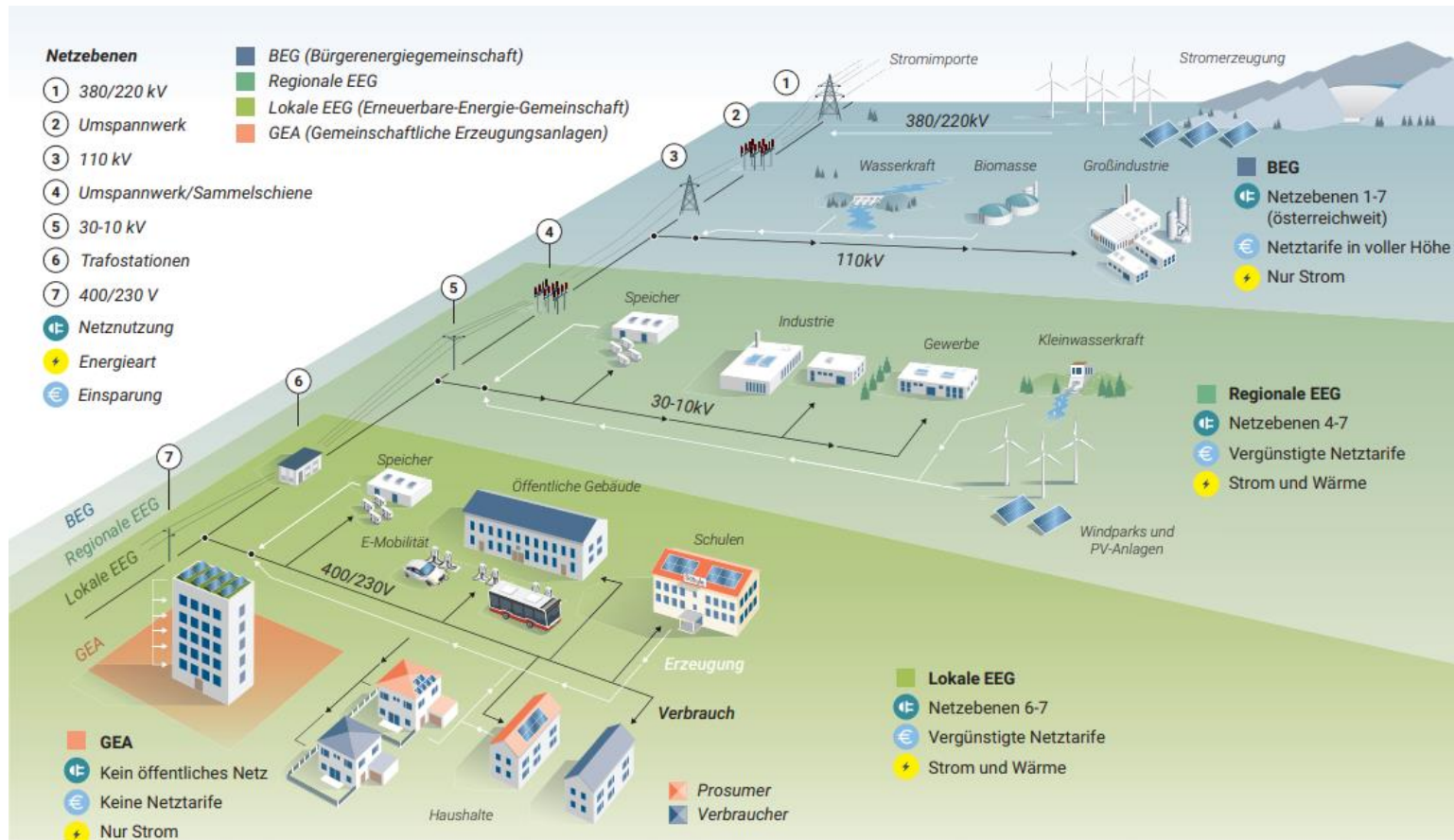
- Lokal produzierter und verbrauchter Solarstrom gilt als **eigenverbraucht**
- VNB Zähler dürfen für ZEV als virtuelle Schnittstelle zum VNB dienen → kein neuer VNB Zähler nötig (**Präzisierung**)
- Anschlussleitungen (private finanzierte Teile des Verteilnetzes) sollen für Eigenverbrauch genutzt werden können (inkl. Stromschiene in Verteilkabine)

Lokale Elektrizitäts- gemeinschaften (LEG)

- Endverbraucher, Erzeuger und Speicherbetreiber können sich **zu LEG zusammenschliessen**: «Keimzelle» für Innovation und Austausch von erneuerbarem Strom übers Verteilnetz
- **Voraussetzung**: Lokal im Netz, Mindestproduktion, Smart Meter
- **Spezieller Netznutzungstarif für LEG** (kein Eigenverbrauch!)



ERNEUERBARE ENERGIE-GEMEINSCHAFTEN DER BLICK NACH ÖSTERREICH



- Europäische Richtlinien als Basis (RED)
- Seit Juli 2021 in Kraft
- Lokale (NE 6 & 7) und regionale (NE 4-7) EEG sind möglich
- Energiegemeinschaften mit reduzierter Netzgebühr
- Bis jetzt ca. 50 EEG (Stand 6.2022)



SANDBOX PROJEKTE

SEIT DEM 1.1.2023

Sandboxes ermöglichen es, in einem geregelten Rahmen Projekte zuzulassen, die teilweise vom geltenden gesetzlichen Rahmen abweichen (zeitlich und örtlich begrenzt).

Basis: Art. 23a StromVG (Pilotprojekte)



Ziele:

- Den Mehrwert von **innovativen** Technologien und Geschäftsmodellen in einem stark regulierten Sektor zu testen.
- Erfahrungen** im Hinblick auf eine **Gesetzesänderung** zu sammeln.

Themenbereich:

Betrifft nur Bestimmungen zu **Grundversorgung, Aufgaben der Netzbetreiber und Netznutzung** (Art. 6, Art. 8 und Art. 10-20a StromVG)